

スピードスプレーヤーの事故に注意



最近、スピードスプレーヤーによる死傷事故が目立っています。
最も多いのが**転倒・転落事故**で、次に**枝や支柱と機械の間に体が挟まれる**ケースが多くなっています。



そこで…

安全ポイント

👉 体調に注意して作業をする

👉 転倒・転落対策

危険度
No.1

- スピードを出しすぎない
- 急ハンドルを切らない
- 脇見運転をしない
- 脱輪による転倒・転落に注意する
- 土手への接触や乗り上げによる転倒に注意する
- わだちハンドルを取られることがあるので、スピードを落とし、路面状態に注意して走行する
- 坂道には駐車をしない
やむをえず駐車する場合はタイヤに輪止めを掛ける
- 作業時以外の時はブレーキ連結を確実にを行う



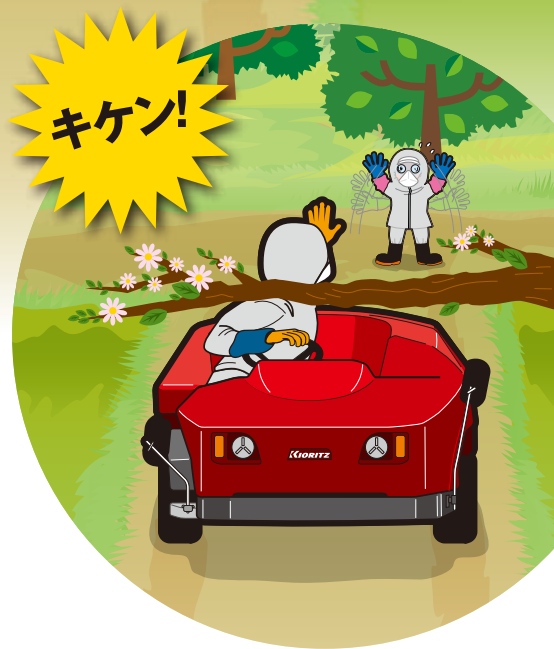
👉 衝突・挟まれ対策

危険度
No.2

- 張り出した枝は除去する
- 低い枝や幹・支柱等の障害物には目印をつける
- 後方や側方の散布状態に気をとられず前方に注意する
- 駐車ブレーキ等、レバーの操作は確実にを行う

👉 圃場・機材の点検対策

- 作業予定に沿って園内作業道を点検して、雨水等による崩壊の有無を点検する
- 日頃より園内道の整備・改園をする
- 機材の日常点検を実施する



事故防止のための点検ポイント



★1～★6に
ついては最重要項目です

ユーザー名

番号	チェック欄	日常点検項目
★1		エンジンを始動し異常な騒音や振動の有無の確認
★2		フットブレーキの踏み代点検と作動点検
★3		駐車ブレーキ・レバーの引き代点検と作動確認
★4		タイヤの空気圧・亀裂・摩耗・ホイールの締め付けの点検
★5		舵取り装置（ハンドル・リンク）の点検・緩み、ガタの確認
★6		クラッチの遊びと作動確認
7		トランスミッション等の油漏れ確認
8		バッテリーの状態とターミナル接続確認
9		灯火装置の作動確認
10		原動機のオイル点検・エアクリーナ・エレメントの状態 マフラー排気等の確認
11		ラジエター等の冷却装置の確認

やまびこジャパン株式会社

北海道支社 ☎ 011-891-2249 (代)
東北支社 ☎ 022-288-0511 (代)
東日本支社 ☎ 0428-32-1091 (代)
中部支社 ☎ 052-502-4111 (代)
西日本支社 ☎ 086-296-5911 (代)
九州支社 ☎ 092-573-5361 (代)

お問い合わせ先